

## Das sagen Absolventinnen und Absolventen:

„Ich kann das Studium nur weiterempfehlen, da es mir ermöglicht hat, als Berufseinsteiger in einer sehr interessanten, abwechslungsreichen, aber auch herausfordernden und verantwortungsvollen Stelle in Brüssel zu arbeiten.“



### Joel Müller M. A.

Referent des Staatsministeriums BW bei der Vertretung des Landes Baden-Württemberg bei der EU in Brüssel

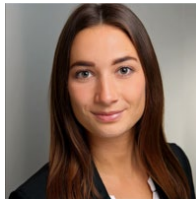


### Caren Klatt M. A.

Büroleitung und Persönliche Referentin des Landrats, Landratsamt Ludwigsburg

„Insgesamt kann man sagen, dass einem durch die internationale Orientierung des Master-Studiengangs für die berufliche Zukunft viele Optionen offenstehen.“

„Das Masterstudium hat mir allumfassende Kenntnisse über die EU und Europa erbracht und mich perfekt auf meine jetzige Tätigkeit vorbereitet.“



### Tanja Richt M. A.

Sachbearbeiterin im Referat Grenzüberschreitende Zusammenarbeit und Europa, Regierungspräsidium Karlsruhe

## Profil des Master-Studiengangs

- Interdisziplinäre Vermittlung von Europakompetenzen
- Praxisorientierte Modulinhalte
- Sechsmonatiges Auslandspraktikum
- International ausgebildete Lehrende aus Hochschule und Praxis
- Abwechslungsreiche Lehr- und Lernmethoden (z.B. Workshops, Gruppenarbeiten, Planspiele)
- Hoher Fremdsprachenanteil in Englisch und Französisch
- Grenzüberschreitende Kooperationen mit Studierenden (z.B. Universität Straßburg)
- Exkursionen (z.B. Europäische Institutionen in Brüssel)

## Kontaktpersonen der Hochschule Ludwigsburg:

### Eva Baum M. A.

Tel. +49-(0)7141-140-1600, [eva.baum@hs-ludwigsburg.de](mailto:eva.baum@hs-ludwigsburg.de)

### Felicita Rieger

Tel. +49-(0)7141-140-1557, [felicita.rieger@hs-ludwigsburg.de](mailto:felicita.rieger@hs-ludwigsburg.de)

### Thorsten Kaesler

Tel. +49-(0)7141-140-5108, [Thorsten.kaesler@hs-ludwigsburg.de](mailto:Thorsten.kaesler@hs-ludwigsburg.de)

### Studiendekan Prof. Dr. Gerald Sander

[gerald.sander@hs-ludwigsburg.de](mailto:gerald.sander@hs-ludwigsburg.de)

## Kontaktpersonen der Hochschule Kehl:

### Michaela Klein

Telefon +49-(0)7851-894-234, [klein@hs-kehl.de](mailto:klein@hs-kehl.de)

### Jacqueline Meier M. A.

Telefon +49-(0)7851-894-254, [jacqueline.meier@hs-kehl.de](mailto:jacqueline.meier@hs-kehl.de)

### Studiendekan Prof. Dr. Gert Fieguth

[fieguth@hs-kehl.de](mailto:fieguth@hs-kehl.de)

# Europäisches Verwaltungsmanagement Master of Arts (M. A.)

Interdisziplinäre und praxisorientierte  
Vermittlung von Europakompetenzen

KarriereEinstieg in Kommune, Land,  
Bund und europäischem Ausland,  
NGOs und Wirtschaft





Der **Master-Studiengang Europäisches Verwaltungsmanagement** ist ein gemeinsamer Studiengang (Umfang: 120 ECTS) der Hochschule für öffentliche Verwaltung und Finanzen Ludwigsburg und Hochschule für öffentliche Verwaltung Kehl. Während des viersemestrigen Studiums studieren Sie an beiden Hochschulorten, wobei Sie im dritten Semester ein sechsmonatiges Auslandspraktikum absolvieren.

### Ziel des Studiengangs

Das Ziel des Master-Studiengangs ist es, im Rahmen der fortschreitenden europäischen Integration ein vertieftes Verständnis der Verwaltungs-, Rechts- und Sozialstrukturen einschließlich ihrer Verfahren, der Politik, Wirtschaft und Kultur der Mitgliedsstaaten der Europäischen Union sowie der europäischen Institutionen zu vermitteln.

Die erworbenen kommunikativen, rechtlichen, ökonomischen und organisatorischen Fachkenntnisse befähigen Sie dazu, an der fortschreitenden europäischen Integration kompetent mitzuarbeiten. Methodische, personale und soziale Schlüsselqualifikationen sollen Sie „europafähig“ machen und auf die Übernahme von Positionen mit europäischen Bezügen gezielt vorbereiten.

### Zielgruppe

Zielgruppe des Master-Studiengangs sind Hochschulabsolventinnen und -absolventen insbesondere einer Hochschule für öffentliche Verwaltung oder aus den Bereichen Rechts-, Wirtschafts- oder Sozialwissenschaften, die einen Karriere Einstieg mit europäischen Bezügen in Kommunen, Landes-, Bundesministerien oder europäischen Verwaltungen mit der Möglichkeit des Zugangs zum höheren Dienst, NGOs oder Wirtschaft anstreben.

## Studienablauf

### 1. Semester – Ludwigsburg

**Modul 1:** Europarecht

**Modul 2:** Historische und politische Dimension der europäischen Integration

**Modul 3:** Steuerrechtliche und ökonomische Aspekte der Wirtschafts- und Währungsunion

**Modul 4:** Interkulturelle Kommunikation in Europa

**Modul 8:** Fremdsprachliche Kompetenz – Englisch

**Modul 9:** Wahlpflichtfach (3 Themenangebote)

### 2. Semester – Kehl

**Modul 4:** Interkulturelle Kommunikation in Europa

**Modul 5:** Politikfelder der EU unter rechts-, wirtschafts- und sozialpolitischen Aspekten

**Modul 6:** Europäische Verwaltungssysteme

**Modul 7:** Verwaltungsmanagement in der EU

**Modul 8:** Fremdsprachliche Kompetenz – Französisch

**Modul 9:** Wahlpflichtfach (3 Themenangebote)

**Modul 12:** Projektwoche



### 3. Semester – Auslandspraktikum

Im dritten Semester absolvieren Sie ein sechsmonatiges Auslandspraktikum (**Modul 10**) in einem Tätigkeitsbereich mit europäischen Bezügen. Sie können dabei selbst wählen, in welchem Staat Sie das Praktikum absolvieren möchten. Das Praktikum gibt Ihnen nicht nur Einblicke in EU-relevante Berufsfelder, sondern ermöglicht Ihnen auch die Arbeit in einer Fremdsprache und einem anderen kulturellen Umfeld.

### 4. Semester – Master-Thesis

In der Masterthesis (**Modul 11**) zeigen Sie, dass Sie praxisorientierte Fragestellungen mit wissenschaftlichen Methoden vertieft bearbeiten und lösen können. Die Master-Thesis stellt damit eine hervorragende Möglichkeit dar, sich auf einen Bereich zu spezialisieren. Die Erstellung der Master-Thesis wird durch ein Masterkolloquium begleitet. Sie können selbst entscheiden, ob Sie die Master-Thesis in Ludwigsburg oder in Kehl schreiben möchten.

### Bewerbungsinformationen:

**Bewerbungsschluss** ist der 20. Juni eines Jahres!

Als **Zugangsvoraussetzungen** benötigen Sie ein überdurchschnittlich abgeschlossenes Hochschulstudium der Politik-, Verwaltungs-, Rechts-, Wirtschafts-, Sozial- oder Kulturwissenschaften, sehr gute Deutschkenntnisse bei nichtdeutschen Staatsangehörigen und gute Englischkenntnisse!

Mit den Bewerberinnen und Bewerbern werden im darauffolgenden Juli **Auswahlgespräche** geführt!

**Studienbeginn** ist Anfang des betreffenden Jahres im Oktober!